

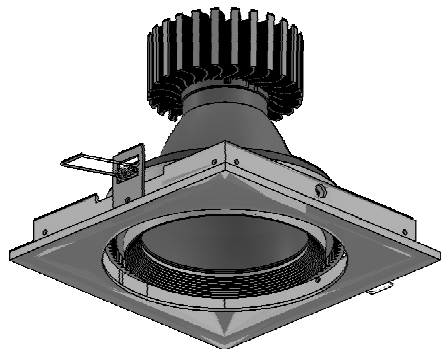
# CONSTRULITA

MAN-FOR-CP073 REV.1

## LEA LAS INSTRUCCIONES ANTES DE REALIZAR LA INSTALACIÓN

CO1625BBCA, BBNA  
CO1627BBCA, BBNA  
CO1629NBCA, NBNA  
CO1631NBCA, NBNA

### MODULARE III LUMINARIO LED DE EMPOTRAR EN TECHO.



### INSTRUCCIONES DE INSTALACIÓN

**ATENCIÓN! ANTES DE INSTALAR DESCONECTE  
EL SUMINISTRO DE ENERGÍA ELÉCTRICA.**

- 1.- Antes de iniciar la instalación, es necesario ensamblar el Holder con el Reflector del luminario (Figura 1).
- 2.- Haga una perforación como se indica en la (Figura 2.1) y Realizar la conexión de acuerdo al diagrama eléctrico.
- 3.- Introduzca la caja del driver a través del corte en el plafón como lo indica en la (Figura 2.2).
- 4.- Introduzca el luminario como se indica en la (Figura 3) y (Figura 4) levantando las aletas del luminario.
- 5.- Si desea hacer arreglos lineales, use el kit AC1088S (No incluido) y ensamble como se indica en la (Fig. 5).
- 6.- El luminario es libre de mantenimiento.

Figura 1



Figura 2

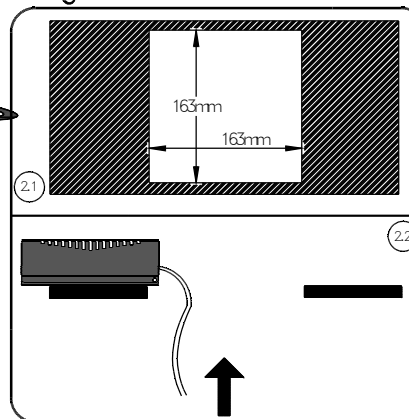


Figura 3

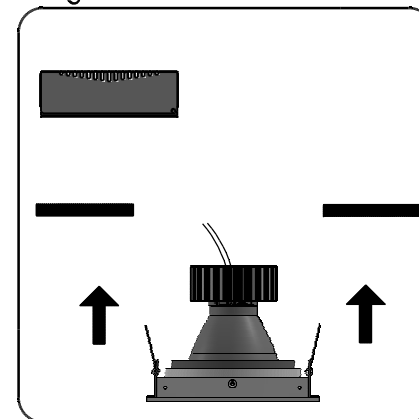


Figura 4

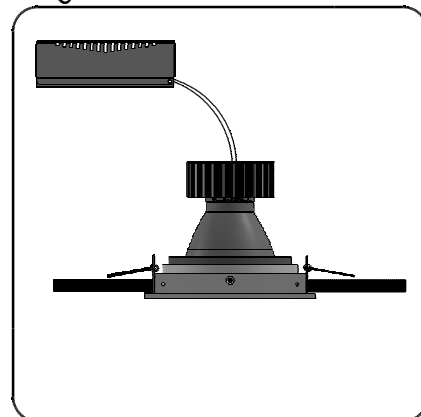


Figura 5

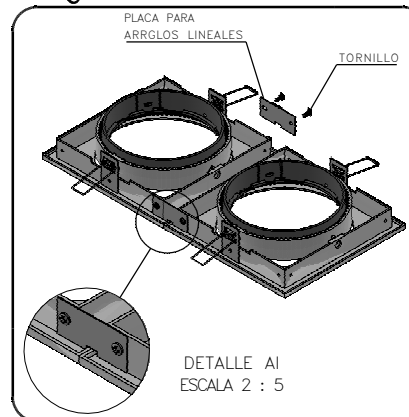
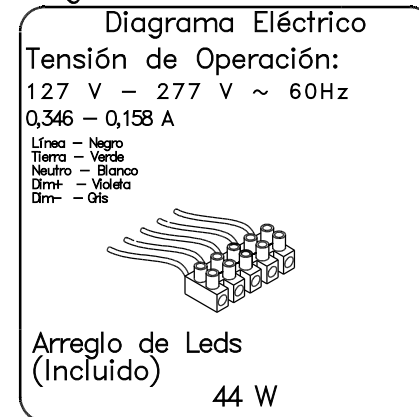


Figura 6



CONSTRULITA LIGHTING INTERNATIONAL, S.A. de C.V.

Acceso IV No. 3, Fracc. Industrial Benito Juárez C.P. 76130 Querétaro, Qro. México

Tel. +52 (442) 2 38 39 00/05 Fax +52 (442) 238 3900/01

contacto@construlita.com.mx

www.construlitalighting.com