

## CUBIC

Accesorio para luminario

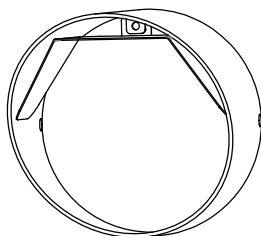


Figura 1

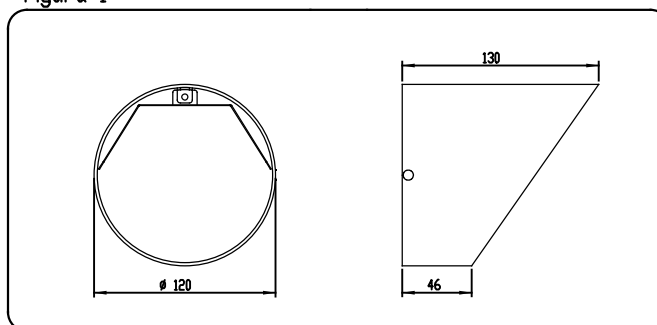


Figura 2

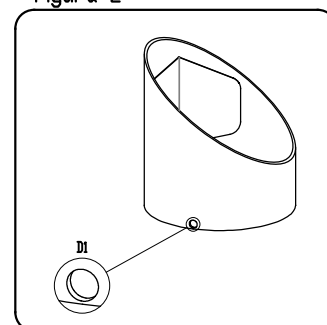


Figura 3

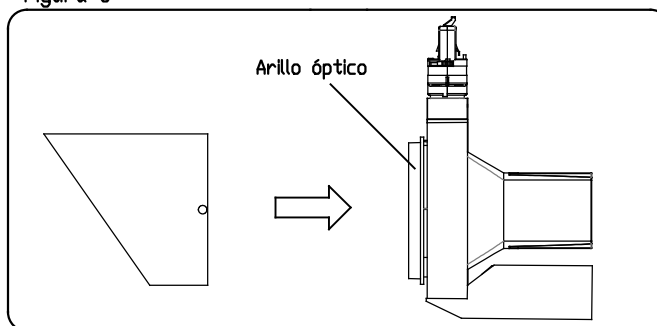
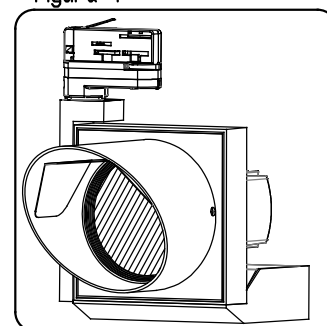


Figura 4



### INSTRUCCIONES DE INSTALACIÓN

**ATENCIÓN! ANTES DE INSTALAR DESCONECTE EL SUMINISTRO DE ENERGÍA ELÉCTRICA.**

- 1.- Utilizar una llave Allen de 1/4" para retirar los opresores a los costados del accesorio (Figura 2, D2).
- 2.- Colocar el accesorio sobre el luminario, de tal manera que el arillo óptico quede concéntrico al accesorio.
- 3.- Volver a colocar los opresores retirados en el paso 1, y apretarlos hasta que el accesorio quede fijo al luminario. Los opresores deben de hacer presión sobre la cara exterior del arillo óptico. Asegurese de que el accesorio AC5052B está firmemente fijado al luminario antes de dar por terminada la instalación.

Construlita Lighting International S.A. de C.V.  
Acceso IV No. 3 Fracc. Industrial Benito Juárez  
C.P. 76130 Querétaro, Qro. México  
Tel. +52 (442) 238 3900