

# CONSTRULITA

LEA LAS INSTRUCCIONES ANTES  
DE REALIZAR LA INSTALACIÓN

AC5051B

## CUBIC

Accesorio para luminario

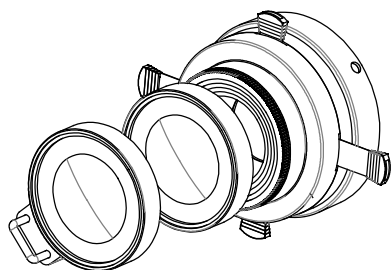


Figura 1

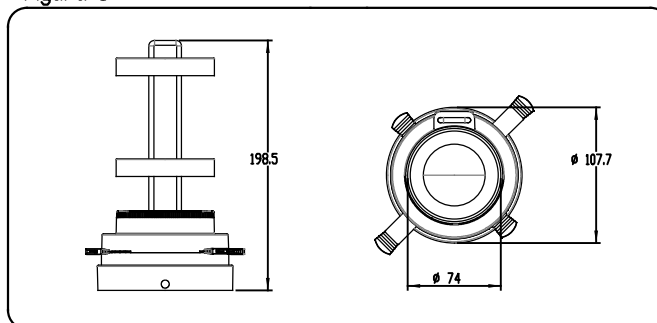


Figura 2

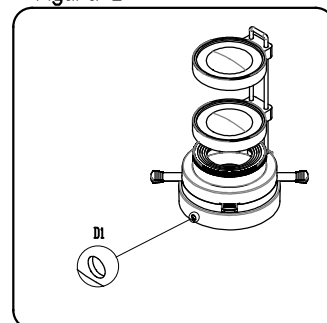


Figura 3

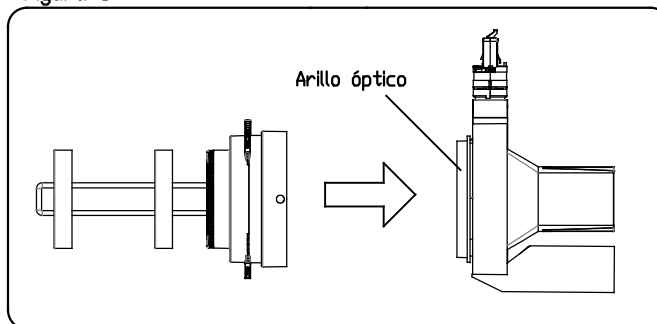
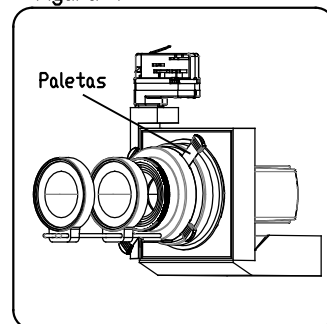


Figura 4



### INSTRUCCIONES DE INSTALACIÓN

¡ATENCIÓN! ANTES DE INSTALAR DESCONECTE EL  
SUMINISTRO DE ENERGÍA ELÉCTRICA.

- 1.- Utilizar una llave Allen de 1/8" para retirar los opresores que se encuentran a los costados del accesorio (Figura 2, D1).
- 2.- Colocar el accesorio sobre el luminario, de tal manera que el arillo óptico quede concéntrico al accesorio.
- 3.- Volver a colocar los opresores retirados en el paso 1 y apretarlos hasta que el accesorio quede fijo al luminario. Los opresores deben presionar contra la cara exterior del arillo óptico.
- 4.- Introducir o jalar las paletas del accesorio para manipular el corte del haz de luz. Asegurarse de que el accesorio quede firmemente fijo al luminario antes de dar por terminada la instalación.

Construlita Lighting International S.A. de C.V.

Acceso IV No. 3 Fracc. Industrial Benito Juárez

C.P. 76130 Querétaro, Qro. México

Tel. +52 (442) 238 3900