

CONSTRULITA

MAN-FOR-CP073 REV.1

LEA LAS INSTRUCCIONES ANTES DE REALIZAR LA INSTALACIÓN

MODELOS:

V1050UN3M50
V1050UN3M40

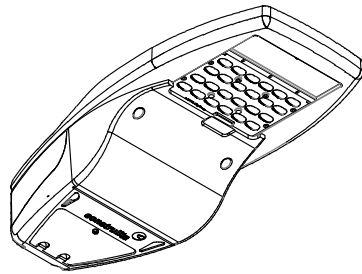
VIALED 50W

CURVA 3M 5000 K
CURVA 3M 4000 K

VIALED

Luminario integrado con LEDs

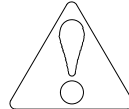
Aplicación: Luminario integrado con Leds para alumbrado en Vialidades



Contenido: 1 pieza

INSTRUCCIONES DE INSTALACIÓN

ATENCIÓN ANTES DE INSTALAR DESCONECTE EL SUMINISTRO DE ENERGÍA ELÉCTRICA



- 1.- Remover la tapa de registro para tener acceso al armazón de conexión de cinco polos y a los tornillos de montaje a la percha. Utilizar desarmador de cruz mediano (No incluido) para desatornillar la pija. Figura 1.
- 2.- Insertar la percha al sistema de montaje del luminario, deslice la percha a modo que este asegurada por la abrazadera. **IMPORTANTE:** Para tener la curva 3M debiera de ser montada en la primera nervadura del luminario Figura 2.
- 3.- Orientar el luminario como se indica en la figura 3, Utilice una llave allen de mariposa de 1/4" (No incluida) para asegurar el luminario a la percha. En caso de necesitarlo puede utilizar los nervios de inclinación para ajustar el luminario de manera correcta.
- 4.- Realizar la conexión eléctrica como se muestra en el diagrama electrico.
- 5.- Colocar la tapa de registro utilizando un desarmador de cruz mediano.

Figura 1

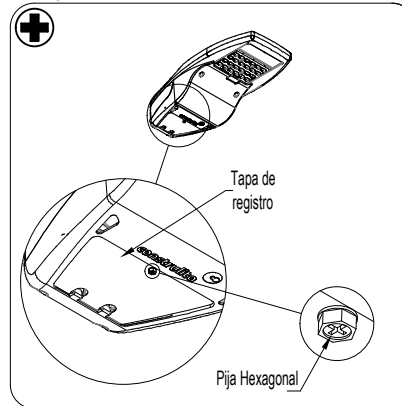


Figura 2

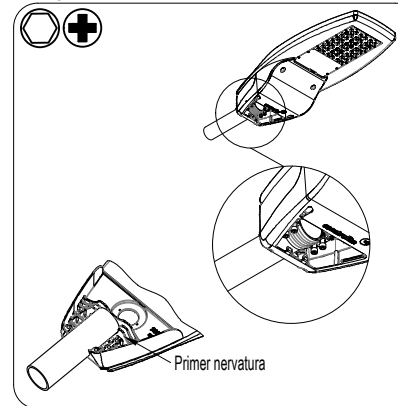
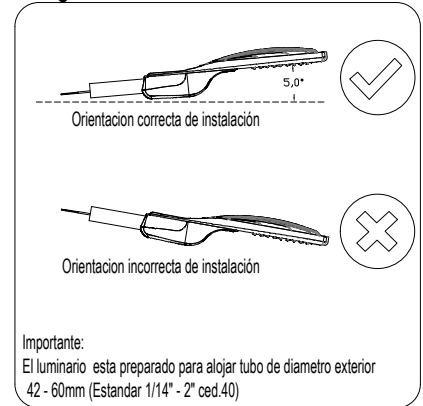
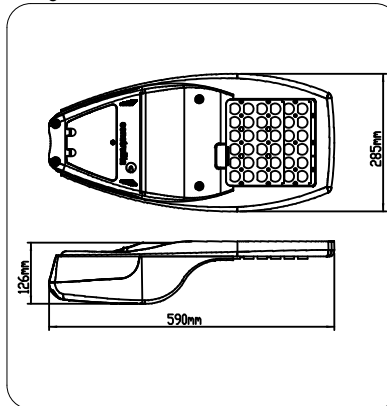


Figura 3



Importante:
El luminario esta preparado para alojar tubo de diametro exterior 42 - 60mm (Estandar 1/14" - 2" ccd.40)

Figura 4

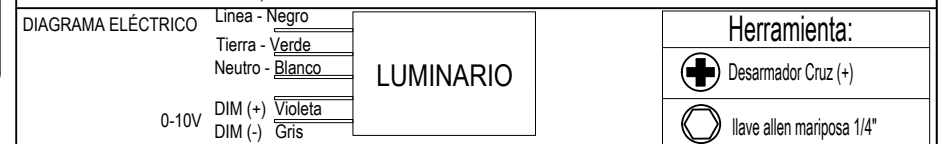


CARACTERÍSTICAS ELÉCTRICAS

Voltaje de Alimentación	Frecuencia de operación	Corriente de Alimentación	Potencia de Línea	Características del Controlador	Factor de potencia (FP)	Distorsion de armonicos total (DAT)	Vida útil nominal	Flujo luminoso	IRC
127-277 V~	60 Hz	0,393 A a 127 V~ 0,227 A a 220 V~ 0,180 A a 277 V~	50 W	0,625 A 70 V CD 44W	> 0,95	< 15%	150 000 h	V1050UN3M50 - 6 620 lm V1050UN3M40 - 5 850 lm	70

Notas:

- * Este luminario esta diseñado para operar en un intervalo de temperatura ambiente de -10 °C a +50 °C y con una humedad relativa de 0% a 95%.
- * El luminario contiene el controlador separado del modulo LED.
- * Control de atenuación de 0-10 V. * Tipo de distribución: Asimétrico



CONSTRULITA LIGHTING INTERNATIONAL, S.A. de C.V.
Acceso IV No. 3, Fracc. Industrial Benito Juárez C.P. 76130 Querétaro, Qro. México
Tel. +52 (442) 2 38 39 00/05 Fax +52 (442) 238 39 00/01
contacto@construlita.com.mx www.construlitalighting.com